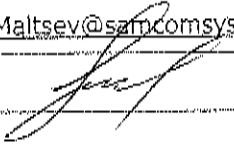


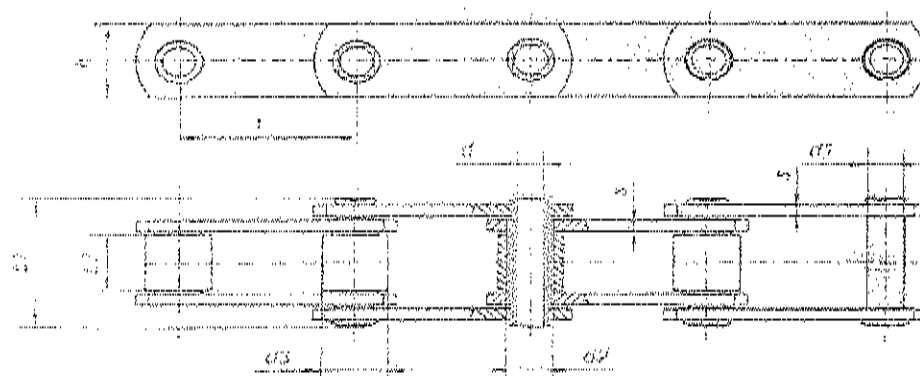
Заказчик:	ООО «Самарские коммунальные системы»	Группа материалов:	Трубы и фасонные изделия к ним
№ опросного листа:	№	Код МТР в ЕНС PKC: EK98000096	Оборудование механическое

Наименование МТР: Цепь тяговая для решетки грабельной РГО

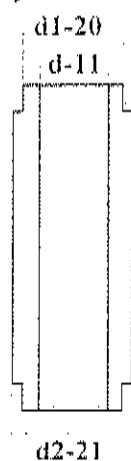
№ п/п	Наименование параметра (характеристики)	Размерность	Требования заказчика
1	ФУНКЦИОНАЛЬНЫЕ ПАРАМЕТРЫ И ТЕХНИЧЕСКИЕ ХАРАКТЕРИСТИКИ		
1.1	Шаг t	мм	50
1.2	Вес 1 метра цепи (расчетная) q	кг	10,2
1.3	Диаметр ролика наружный d3	мм	30
1.4	Ширина между внутренними пластинами b3 min	мм	33
1.5	Длина втулки (полый, цельной) b1 max	мм	65
1.6	Диаметр отверстия полый втулки d	мм	11
1.7	Высота пластины h max	мм	42
1.8	Толщина пластины S	мм	6
1.9	Разрушающая нагрузка Qmin	кН/кгс	112/11 200
1.10	Материал изготовления предпочтительный	Металл	AISI 304
1.11	Общая длина окружности замкнутой цепи	м	9,15
1.12	Количество полых втулок для крепления граблин по 2шт на одну граблину	шт	20
ПРИЛОЖЕНИЕ №1			
	ПРОЧИЕ ТРЕБОВАНИЯ ЗАКАЗЧИКА		
2.1	Соответствие стандартам		продукция должна соответствовать требованиям ГОСТ, ТУ, ISO, DIN (указать конкретно)
2.2	Подтверждение требований опросного листа		все требования опросного листа должны быть подтверждены предприятием изготовителем (поставщиком)
2.3	Техническое обслуживание		Не требует технического обслуживания на весь срок службы.
2.4	Гарантия на продукцию со дня ввода в эксплуатацию	Не менее, лет	1
2.5	Срок службы до списания	не менее, лет	3
2.6	Размеры уточняющие, исполнитель может отходить от данных параметров	мм	d1-20, d2-21

ФИО Ответственного:	Мальцев В.И.
Должность:	Начальник участка ЦКНС
Телефон / Факс:	8-987-903-30-82
Электронный адрес:	vMaltsev@samcomsys.ru
Подпись:	
Директор технического департамента:	Давыдов Игорь Васильевич
Подпись:	

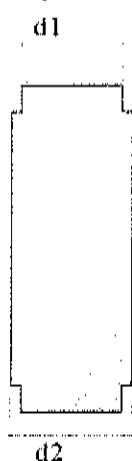
Обозначение цепи тяговой пластинчатой роликовой неразборной с полым валом ГОСТ



Втулка полая



Втулка цепи



Ролик цепи

